

COMPACT DRY YM

Version 1.0 – feb. 2024 - TN

Klar-til-brug agarplade til gær og skimmel i fødevarer

Compact Dry YM er en klar-til-brug, rehydrérbar chromogen agarplade til påvisning af gær og skimmel i fødevarer.

Prøvebehandling

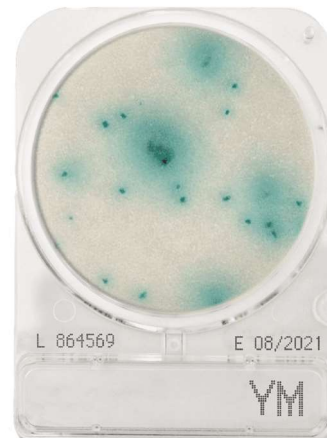
Procedure ved flydende prøver og miljøprøver (swabs)

Tilsæt (steril) 1 ml af væsken på midten af Compact Dry-pladen og prøven vil sprede sig jævnt over hele Compact Dry pladen.

Procedure ved fødevarer

Lav en fortyndingsrække (iht. ISO 6887-1) ud fra din formodning om antal bakterier eller iht. til grænseværdier for din fødevarer (brug Mikrobiologi-forordningen).

Brug en passende buffer fx salttrypton eller MRD og start med at homogenisere produktet i en homogenisator, fx 10g produkt til 90 ml buffer og herefter laves 10 folds fortyndinger (iht. ISO 6887-1) i samme buffer og undervejs plades 1 ml ud til Compact Dry YM fra de fortyndinger der ønskes.



Inkubationstid/Inkubationstemperatur

Gær og Skimmel 25-30 °C i 3-7 dage (NordVal nr. 043 og MicroVal nr. RQA2008LR10 og AOAC nr. 100410).

Fortolkning af resultater

Blå kolonier indikerer gær, hvorimod skimmel danner luftige/behårede kolonier med karakteristiske farver. Antibiotika i mediet inhiberer bakterier.

Opbevaring og holdbarhed

Opbevar ved stuetemperatur (+1 til +30 °C). Samlet holdbarhed er 18 måneder efter produktion.

Noter

- Visse gærarter danner ikke blå kolonier
- Høje koncentrationer på plader (> 300 cfu) vil få hele vækstområdet til at blive blå/grønt. I dette tilfælde skal prøven fortyndes.
- Hvis prøvens karakter påvirker mediets reaktion, skal prøven inokuleres efter at faktoren er elimineret ved hjælp af metoder som fortynding, pH justering mm. For eksempel; prøver med høj viskositet, farvet, reagerende enzymsubstrater og for høj eller for lav pH.
- Efter brug bedes du følge de gældende bortskaffelsesregler.
- Vækstområdet er 20 cm². Bagsiden af pladen har et gitter (1 cm x 1 cm felter) for at gøre kolonitællingen nemmere. Hvis det er vanskeligt at tælle kolonier på grund af et stort antal kolonier, tælles 1 felt og det talte antal multipliceres derefter med 20, for at opnå et anslået total antal kolonier.
- Compact Dry-plader produceres på et ISO 9001/ISO 13485 certificeret facilitet.

Genbestilling:

HS8801	Compact Dry YM – 100 stk.
HS8802	Compact Dry YM – 40 stk.
HS8801/STK	Compact Dry YM – 4 stk.



Genbestil



Gær og skimmel er mikroorganismer fra svampefamilien, der inkluderer en bred vifte af arter. De trives i forskellige miljøer og findes ofte på overflader og i fødevarer. Mens nogle gærarter bruges til gæring, som fx i bageri og bryggeri, kan andre forårsage fødevarerforgæring og forurening. Skimmel er kendt for sin evne til at producere mykotoksiner, der kan være sundhedsfarlige ved indtagelse. Forebyggelse involverer korrekt opbevaring af fødevarer, kontrol af fugtighed og god hygiejne. Overvågning og laboratorietestning er nødvendige for at sikre fødevarerens sikkerhed og kvaliteten.



FOOD DIAGNOSTICS A/S

Sdr. Kajgade 7-9, 8500 Grenaa, Danmark
Telefon: 8759 1666
e-mail: info@fooddiagnostics.dk
www.fooddiagnostics.dk



SCANDINAVIAN DIAGNOSTICS AB

Norra Ågatan 10, 41664 Göteborg, Sverige
Telefon +46 031-792 20 20
e-mail: order@scandiagnosics.se
www.scandiagnosics.se

COMPACT DRY YM

Version 1.0 – feb. 2024 - TN

Klar-til-brug agarplade til gær og skimmel i fødevarer

Test procedure

1. Åbn låget med et let "twist"
2. Dryp 1 ml af prøven på midten af Compact Dry-pladen.
3. Prøven spredes automatisk og jævnt ind i pladen og omdanner den tørrede plade til en gel inden for sekunder.
4. Sæt låget på pladen igen og skriv de nødvendige oplysninger i memorandumsektionen.
5. Vend den lukkede plade om og placér den i inkubatoren i en vandret position (låget nedad).
6. Efter inkubation tages pladen ud af inkubatoren og antal kolonier tælles. Er det svært at tælle kolonierne placeres hvidt papir/baggrund under pladen, for at hjælpe med at tælle kolonierne.



FOOD DIAGNOSTICS A/S
Sdr. Kajgade 7-9, 8500 Grenaa, Danmark
Telefon: 8759 1666
e-mail: info@fooddiagnostics.dk
www.fooddiagnostics.dk



SCANDINAVIAN DIAGNOSTICS AB
Norra Ågatan 10, 41664 Göteborg, Sverige
Telefon +46 031-792 20 20
e-mail: order@scandiagnosics.se
www.scandiagnosics.se