

COMPACT DRY LS

Version 1.0 – feb. 2024 - TN

Klar-til-brug agarplade til *Listeria* spp. i Fødevarer

Compact Dry LS er en klar-til-brug, rehydrérbar agarplade til påvisning og tælling af *Listeria* spp. i fødevarer.

Prøvebehandling

Procedure ved flydende prøver og miljøprøver (swabs)

Tilsæt (steril) 1 ml af væsken på midten af Compact Dry-pladen og prøven vil sprede sig jævnt over hele Compact Dry pladen.

Procedure ved fødevarer

Foretag en opformering iht. ISO 11290 ved at afveje 25 gram prøve til en homogenisator pose og tilsæt herefter 225 ml ½ Fraser broth og inkuber i 24 ± 2 timer ved 30 °C. Herefter pipetteres 1 ml opformering til Compact Dry LS. Ses meget baggrundsflora anbefales at der laves en sekundær opformering i 1/1 Fraser før udpladning til Compact Dry LS.

For hurtigere resultat (men reduceret sensitivitet) kan der laves 1 times opformering (resuscitering) i BPW (Buffered Peptone Water) og herefter udplades til Compact Dry LS.



Inkubationstid/Inkubationstemperatur

Listeria spp. 37 °C ± 1 °C i 24 ± 2 timer (Produktet er ikke godkendt af NordVal, MicroVal eller AOAC)

Fortolkning af resultater

Listeria spp. danner blå/lyseblå kolonier (1-2 mm i diameter). Det er kendt at *Listeria ivanovii* vokser langsomt og *Listeria seeligeri* er inhiberet på Compact Dry LS. Agaren er tilsat selektive komponenter der inhiberer vækst af andre bakterier

Opbevaring og holdbarhed

Opbevar ved stuetemperatur (+1 til +30 °C). Samlet holdbarhed er 18 måneder efter produktion.

Noter

- Høje koncentrationer på plader (> 300 cfu) vil få hele vækstområdet til at blive blå/grøn. I dette tilfælde skal prøven fortyndes.
- Hvis prøvens karakter påvirker mediets reaktion, skal prøven inokuleres efter at faktoren er elimineret ved hjælp af metoder som fortynding, pH justering mm. For eksempel; prøver med høj viskositet, farvet, reagerende enzymsubstrater og for høj eller for lav pH.
- Efter brug bedes du følge de gældende bortskaffelsesregler.
- Vækstområdet er 20 cm². Bagsiden af pladen har et gitter (1 cm x 1 cm felter) for at gøre kolonitællingen nemmere. Hvis det er vanskeligt at tælle kolonier på grund af et stort antal kolonier, tælles 1 felt og det talte antal multipliceres derefter med 20, for at opnå et anslået total antal kolonier.
- Compact Dry-plader produceres på et ISO 9001 certificeret facilitet.

Genbestilling:

HS8812	Compact Dry LS – 100 stk.
HS8813	Compact Dry LS – 40 stk.
HS8812/STK	Compact Dry LS – 4 stk.



Genbestil



Listeria er en gruppe af gram-positive bakterier, hvor *Listeria monocytogenes* er den mest bekendte art. Disse bakterier findes i jord, vand og en række fødevarer, især mejeriprodukter og kødprodukter. *Listeria monocytogenes* er en vigtig fødevarebåren patogen og kan forårsage listeriose, en alvorlig sygdom med symptomer som feber, muskelsmerter og gastrointestinal ubehag. Infektionen er mest risikabel for gravide, nyfødte, ældre og personer med svækket immunforsvar. For at forhindre infektion er grundig madlavning, hygiejne og korrekt opbevaring af fødevarer afgørende. Overvågning og kontrol er væsentlige for fødevarer sikkerhed.



FOOD DIAGNOSTICS A/S

Sdr. Kajgade 7-9, 8500 Grenaa, Danmark
Telefon: 8759 1666
e-mail: info@fooddiagnostics.dk
www.fooddiagnostics.dk



SCANDINAVIAN DIAGNOSTICS AB

Norra Ågatan 10, 41664 Göteborg, Sverige
Telefon +46 031-792 20 20
e-mail: order@scandiagnosics.se
www.scandiagnosics.se

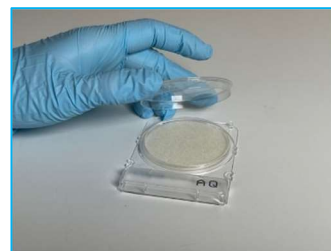
COMPACT DRY LS

Version 1.0 – feb. 2024 - TN

Klar-til-brug agarplade til *Listeria* spp. i Fødevarer

Test procedure

1. Åbn låget med et let "twist"
2. Dryp 1 ml af prøven på midten af Compact Dry-pladen.
3. Prøven spredes automatisk og jævnt ind i pladen og omdanner den tørrede plade til en gel inden for sekunder.
4. Sæt låget på pladen igen og skriv de nødvendige oplysninger i memorandumsektionen.
5. Vend den lukkede plade om og placér den i inkubatoren i en vandret position (låget nedad).
6. Efter inkubation tages pladen ud af inkubatoren og antal kolonier tælles. Er det svært at tælle kolonierne placeres hvidt papir/baggrund under pladen, for at hjælpe med at tælle kolonierne.



FOOD DIAGNOSTICS A/S
Sdr. Kajgade 7-9, 8500 Grenaa, Danmark
Telefon: 8759 1666
e-mail: info@fooddiagnostics.dk
www.fooddiagnostics.dk



SCANDINAVIAN DIAGNOSTICS AB
Norra Ågatan 10, 41664 Göteborg, Sverige
Telefon +46 031-792 20 20
e-mail: order@scandiagnosics.se
www.scandiagnosics.se