

# COMPACT DRY LM

Version 1.0 – feb. 2024 - TN

Klar-til-brug agarplade til *Listeria monocytogenes* i fødevarer

*Compact Dry LM er en klar-til-brug, rehydrérbar agarplade til påvisning og tælling af *Listeria monocytogenes* i fødevarer.*

## Prøvebehandling

### Procedure ved flydende prøver og miljøprøver (swabs)

Tilsæt (steril) 1 ml af væsken på midten af Compact Dry-pladen og prøven vil sprede sig jævnt over hele Compact Dry pladen.

### Procedure ved fødevarer

Foretag en opformering iht. ISO 11290 ved at afveje 25 gram prøve til en homogenisator pose og tilsæt herefter 225 ml ½ Fraser broth og inkuber i 24 ± 2 timer ved 30 °C. Herefter pipetteres 1 ml opformering til Compact Dry LS. Ses meget baggrundsflora anbefales at der laves en sekundær opformering i 1/1 Fraser før udpladning til Compact Dry LS.

For hurtigere resultat (men reduceret sensitivitet) kan der laves 1 times opformering (resuscitering) i BPW (Buffered Peptone Water) og herefter udplades til Compact Dry LS.



## Inkubationstid/Inkubationstemperatur

Detektion	37 °C ± 1 °C i 25 ± 1 timer (MicroVal 2020LR91b-2026)
Enumeration	37 °C ± 1 °C i 24-48 ± 2 timer (MicroVal 2020LR91a-2026)

## Fortolkning af resultater

*Listeria monocytogenes* danner røde kolonier med blå zone omkring.

## Opbevaring og holdbarhed

Opbevar ved stuetemperatur (+1 til +30 °C). Samlet holdbarhed er 18 måneder efter produktion.

## Noter

- Høje koncentrationer på plader (> 300 cfu) vil få hele vækstområdet til at blive blå/grøn. I dette tilfælde skal prøven fortyndes.
- Hvis prøvens karakter påvirker mediets reaktion, skal prøven inokuleres efter at faktoren er elimineret ved hjælp af metoder som fortynding, pH justering mm. For eksempel; prøver med høj viskositet, farvet, reagerende enzymsubstrater og for høj eller for lav pH.
- Efter brug bedes du følge de gældende bortskaffelsesregler.
- Vækstområdet er 20 cm<sup>2</sup>. Bagsiden af pladen har et gitter (1 cm x 1 cm felter) for at gøre kolonitællingen nemmere. Hvis det er vanskeligt at tælle kolonier på grund af et stort antal kolonier, tælles 1 felt og det talte antal multipliceres derefter med 20, for at opnå et anslået total antal kolonier.
- Compact Dry-plader produceres på et ISO 9001 certificeret facilitet.

## Genbestilling:

HS9901	Compact Dry LM – 100 stk.
HS9902	Compact Dry LM – 40 stk.
HS9901/STK	Compact Dry LM – 4 stk.



Genbestil



*Listeria monocytogenes* er en gram-positiv, stavformet bakterie, der findes i jord, vand og miljøet. Den er en vigtig fødevearebåren patogen og kan forårsage listeriose, en alvorlig sygdom med symptomer som feber, muskelsmerter og gastrointestinal ubehag. Infektionen er mest risikabel for gravide, nyfødte, ældre og personer med svækket immunforsvar. *Listeria monocytogenes* er kendt for sin evne til at overleve i kølige og fugtige miljøer, hvilket gør det udfordrende at kontrollere i fødeveareproduktionen. Forebyggelse kræver korrekt madlavning, opbevaring og hygiejnisk håndtering af fødevarer. Overvågning og kontrol er afgørende for fødevearesikkerhed og folkesundhed.



### FOOD DIAGNOSTICS A/S

Sdr. Kajgade 7-9, 8500 Grenaa, Danmark  
Telefon: 8759 1666  
e-mail: info@fooddiagnostics.dk  
www.fooddiagnostics.dk



### SCANDINAVIAN DIAGNOSTICS AB

Norra Ågatan 10, 41664 Göteborg, Sverige  
Telefon +46 031-792 20 20  
e-mail: order@scandiagnostics.se  
www.scandiagnostics.se

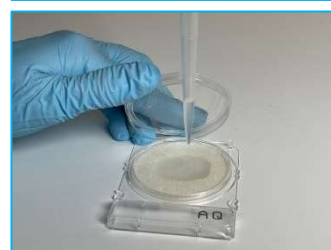
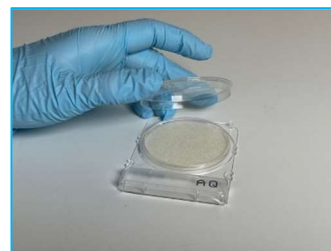
# COMPACT DRY LM

Version 1.0 – feb. 2024 - TN

Klar-til-brug agarplade til *Listeria monocytogenes* i fødevarer

## Test procedure

1. Åbn låget med et let "twist"
2. Dryp 1 ml af prøven på midten af Compact Dry-pladen.
3. Prøven spredes automatisk og jævnt ind i pladen og omdanner den tørrede plade til en gel inden for sekunder.
4. Sæt låget på pladen igen og skriv de nødvendige oplysninger i memorandumsektionen.
5. Vend den lukkede plade om og placér den i inkubatoren i en vandret position (låget nedad).
6. Efter inkubation tages pladen ud af inkubatoren og antal kolonier tælles. Er det svært at tælle kolonierne placeres hvidt papir/baggrund under pladen, for at hjælpe med at tælle kolonierne.



**FOOD DIAGNOSTICS A/S**  
Sdr. Kajgade 7-9, 8500 Grenaa, Danmark  
Telefon: 8759 1666  
e-mail: [info@fooddiagnostics.dk](mailto:info@fooddiagnostics.dk)  
[www.fooddiagnostics.dk](http://www.fooddiagnostics.dk)



**SCANDINAVIAN DIAGNOSTICS AB**  
Norra Ågatan 10, 41664 Göteborg, Sverige  
Telefon +46 031-792 20 20  
e-mail: [order@scandiagnosics.se](mailto:order@scandiagnosics.se)  
[www.scandiagnosics.se](http://www.scandiagnosics.se)