



Food Diagnostics

ESG



HVORFOR FOOD DIAGNOSTICS FORHOLDER SIG TIL ESG

1. Hvis vi skal nå et klimaneutralt Danmark i 2050, er virksomhederne en meget væsentlig faktor
2. Virksomheder med over 250 ansatte vil fra 2024 møde rapporteringskrav på sociale, miljø- og ledelsesmæssige forhold, når Corporate Sustainability Reporting Directive (CSRD) træder i kraft. Food Diagnostics har kun 16 ansatte så???
3. De nye krav omfatter potentielt hele virksomhedens værdikæde, og vil derfor også påvirke selv helt små virksomheder, så selvom Food Diagnostics ikke er omfattet af ESG, forventes vi at kunne levere data til de store virksomheder, som vi leverer/samarbejder med.
4. Hvis man ikke måler, ved man ikke hvor man er !





Food Diagnostics
din partner i fødevarerikkerhed

SÅDAN BRUGER DU KLIMAKOMPASSET

Trin for trin-guide til Klimakompasset



Erhvervsstyrelsen
Langelinie Allé 17
2100 København Ø

digitalerhvervsfremme@erst.dk
(+45) 35 29 10 00



HVORFOR BRUGER VI KLIMAKOMPASSET

1. Klimakompasset anvender Green House Gas (GHG) protokollen som er den førende internationale standard for, hvordan CO₂-udledninger måles og rapporteres som CO₂-ækvivalenter (CO₂e) under tre forskellige typer udslip, refereret til som scope 1, 2 og 3.



Scope 1 (Direkte emissioner)

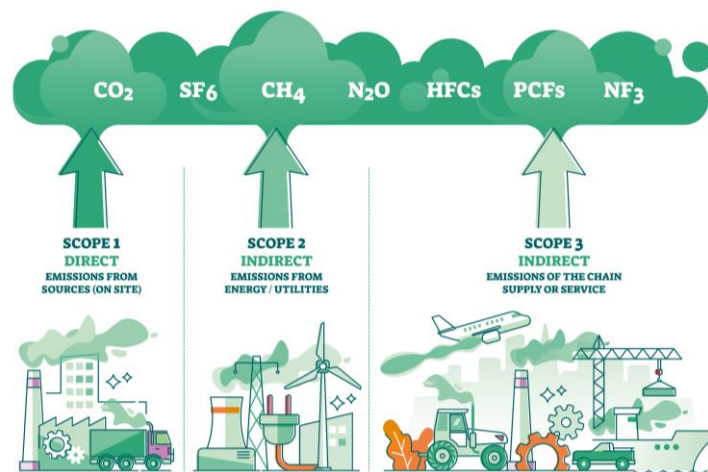
De direkte udledninger fra aktiviteter, som jeres virksomhed selv kontrollerer, altså emissioner fra egne køretøjer og egne anlæg til varme- og energiproduktion.

Scope 2 (Indirekte emissioner fra energi)

De indirekte udledninger fra forsynet energi, herunder elektricitet og fjernvarme. Her sker udledningen et andet sted, fx på jeres lokale kraftvarme- eller fjernvarmeværk.

Scope 3 (Indirekte emissioner fra værdikæden)

De indirekte udledninger fra virksomhedens værdikæde, både opstrøms og nedstrøms.



HVORDAN GJORDE VI?

1. I august 2022 udpegede vi en ESG ansvarlig
2. Vi besluttede at måle på 2022
3. Vi lavede et team (primært med finans)
4. I oktober havde vi Scope 1 klart.
5. Målsætning er Scope 2 og 3 i Q4-2024
6. Vi var i mål i Q1-2024

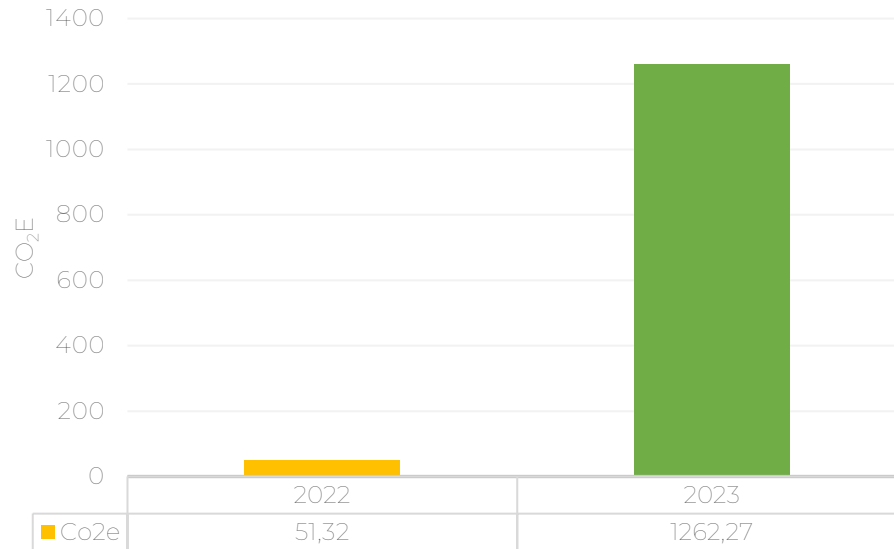


DATAINDSAMLING



INDTASTNING AF DATA I KLIMAKOMPASSET





2022 er kun Scope 1
2023 er Scope 1-2-3

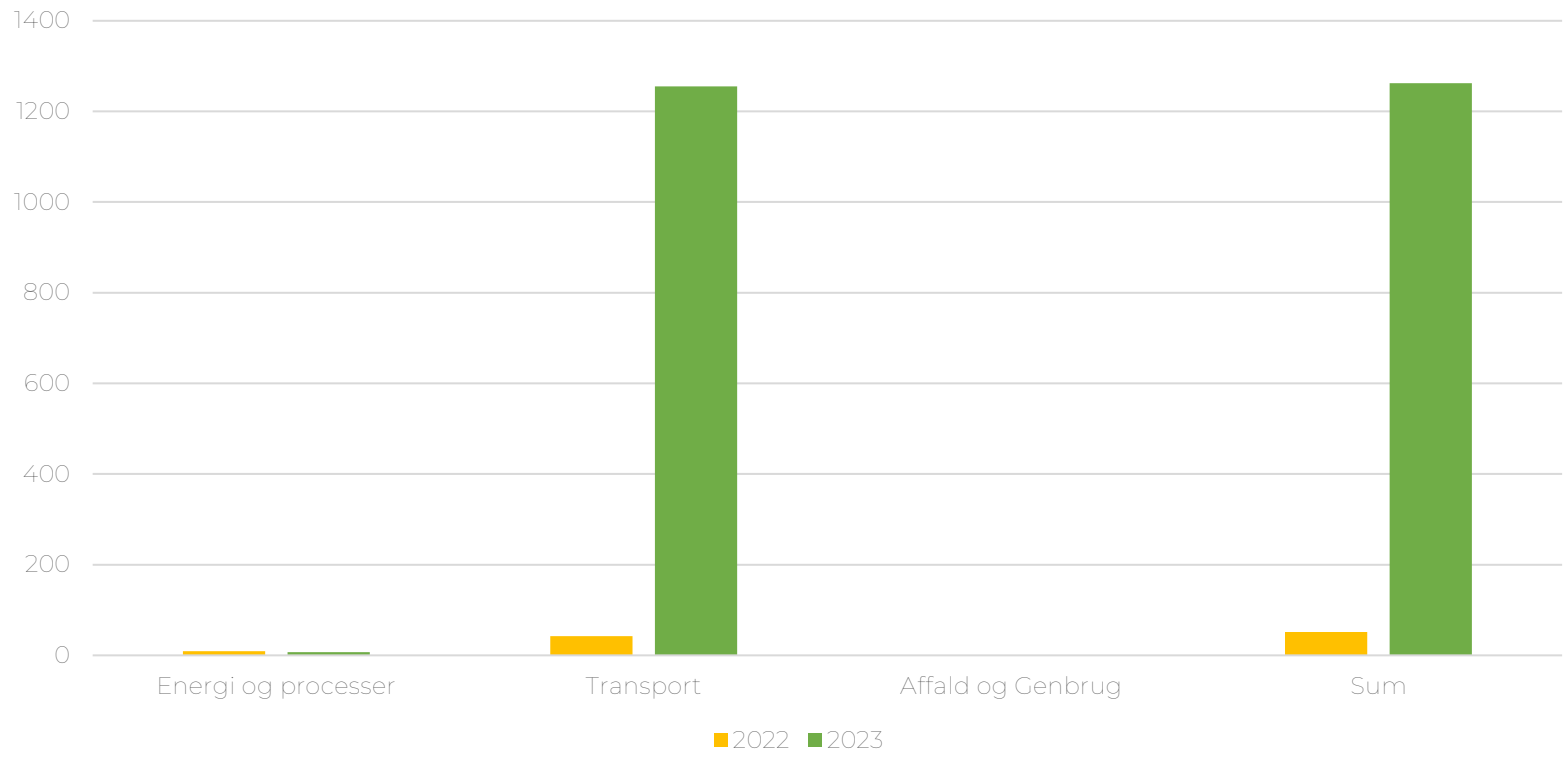
Metodevalg

Resultaterne baserer sig på en række metodiske valg, der er foretaget i forbindelse med beregningerne. I nedenstående tabel kan du se, hvorvidt Radiative Forcing Index (RFI) er medregnet i forbindelse med udledninger fra flytransport. At medregne (eller korrigerer for) RFI betyder, at der er taget højde for, at CO_{2e} udledt højere oppe i atmosfæren har en større drivhuseffekt end CO_{2e} udledt ved landjorden. Tabellen viser også, om emissionsfaktoren for el baserer sig på det årlige gennemsnit for sammensætningen af produktionen af el (miljødeklaration), eller om der i emissionsfaktoren korrigeres for virksomheders køb af grønne certifikater, såkaldte oprindelsesgarantier (eldeklaration).

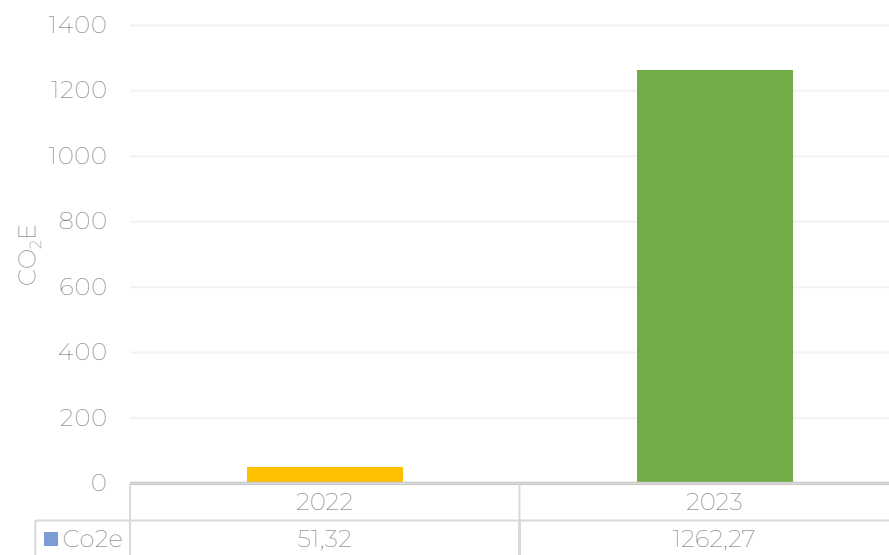
Emissionsfaktor	Metodevalg
Valg af emissionsfaktor for elektricitet	Miljødeklaration
Emissionsfaktor for flytransport	Inkluder RFI



	Energi og processer		Transport		Affald og Genbrug		Sum Co2e
	Udledning i Co2e	Andel i %	Udledning i Co2e	Andel i %	Udledning i Co2e	Andel i %	
2023	8,87	17,3	42,45	82,7	0	0	51,32
2024	7,05	0,6	1255,22	99,4	0	0	1262,27



Co ₂ e	2022	2023	Udvikling
Scope 1	13,03	18,8	+5,77
Scope 2	5,86	4,53	-1,33
Scope 3	32,43	1.238,94	+1.206,51
Sum	51,32	1.262,27	+1.210,95



	2022	2023
CO ₂ e nøgletal	CO ₂ e i tons	CO ₂ e i tons
CO ₂ e total	51,32	1.262,27
CO ₂ e pr. ansat	3,21	74,25
CO ₂ e pr. mio kr. omsætning	1,3	29,4
CO ₂ e pr. m ²	0,05	1,23



FOOD DIAGNOSTICS ESG STATEMENT

Vi er begyndt at måle vores ESG og dermed kan vi også begynde at lave en målrettet indsats på at nedbringe vores ESG.

Vores CO₂e aftryk kommer hovedsageligt (+94%) fra vores hjemtagelse af produkter, dette kan vi forsøge at nedbringe gennem at placere færre/større ordrer.

Dog må det ikke påvirke vores kundeservice, derfor investerer vi hårdt i disse år på at optimere vores logistik gennem dataanalyse samt digitalisering af processer som kan hjælpe os til at optimere vores bestillingsmønstre.

I dagligdagen arbejder vi med genbrug og bæredygtighed på alle niveauer med henblik på at nedbringe vores Scope 1, men da det er meget lavt i udgangspunktet er det mere end øvelse i ikke at tage beslutninger der øger det.



Tonny Nielsen
CEO





Food Diagnostics

ESG