

# COMPACT DRY ETC

Klar-til-brug Agarplade til Enterococci i fødevarer og vand.

*Compact Dry ETC er en klar til brug, rehydrérbar chromogen agarplade til påvisning af Enterococcus i fødevarer og vand.*

## Prøvebehandling

### Procedure ved flydende prøver og miljøprøver (swabs)

Tilsæt (steril) 1 ml af væsken på midten af Compact Dry-pladen og prøven vil sprede sig jævnt over hele Compact Dry pladen.

### Procedure ved fødevarer

Lav en fortyndingsrække (iht. ISO 6887-1) ud fra din formodning om antal bakterier eller iht. til grænseværdier for din fødevarer (brug Mikrobiologi-forordningen).

Brug en passende buffer fx salttrypton eller MRD og start med at homogenisere produktet i en homogenisator, fx 10g produkt til 90 ml buffer og herefter laves 10 folds fortyndinger (iht. ISO 6887-1) i samme buffer og undervejs plades 1 ml ud til Compact Dry ETC fra de fortyndinger der ønskes.



## Inkubationstid/Inkubationstemperatur

Enterococcus 35 °C ± 2 °C i 20 - 24 timer, (NordVal nr. 047 (vand) iht. ISO 7899-2 : 2000).

## Fortolkning af resultater

Enterococcus danner blå/lyseblå kolonier. Andre bakterier er inhiberede og vokser ikke på agaren.

## Opbevaring og holdbarhed

Opbevar ved stuetemperatur (+1 til +30 °C). Samlet holdbarhed er 18 måneder efter produktion.

## Noter

- Høje koncentrationer på plader (> 300 cfu) vil få hele vækstområdet til at blive farvet blå/blå-grøn. I dette tilfælde skal prøven fortyndes.
- Hvis prøvens karakter påvirker mediets reaktion, skal prøven inokuleres efter at faktoren er elimineret ved hjælp af metoder som fortynding, pH justering mm. For eksempel; prøver med høj viskositet, farvet, reagerende enzymsubstrater og for høj eller for lav pH.
- Efter brug bedes du følge de gældende bortskaffelsesregler.
- Vækstområdet er 20 cm<sup>2</sup>. Bagsiden af pladen har et gitter (1 cm x 1 cm felter) for at gøre kolonitællingen nemmere. Hvis det er vanskeligt at tælle kolonier på grund af et stort antal kolonier, tælles 1 felt og det talte antal multipliceres derefter med 20, for at opnå et anslået total antal kolonier.
- Compact Dry-plader produceres på et ISO 9001 certificeret facilitet.

## Genbestilling:

HS9461	Compact Dry ETC – 100 stk.
HS9462	Compact Dry ETC – 40 stk.
HS9461/STK	Compact Dry ETC – 4 stk.



Genbestil



Enterococcus er en gram-positiv bakteriegruppe, der findes i menneskers og dyrs tarme, jord, vand og fødevarer. De to mest almindelige arter er Enterococcus faecalis og Enterococcus faecium. Selvom de fleste enterococcus-stammer er ufarlige, kan visse varianter forårsage infektioner hos mennesker, især hos patienter med svækket immunsystem. De betragtes også som indikatorer for forurening i vand og fødevarer og bruges til at vurdere hygiejneniveauer. Overvågning og kontrol af Enterococcus-infektioner er nødvendige i sundhedssektoren, og påvisning i fødevarer hjælper med at sikre fødevarerens sikkerhed.



**FOOD DIAGNOSTICS A/S**  
Sdr. Kajgade 7-9, 8500 Grenaa, Danmark  
Telefon: 8759 1666  
e-mail: info@fooddiagnostics.dk  
www.fooddiagnostics.dk



**SCANDINAVIAN DIAGNOSTICS AB**  
Norra Ågatan 10, 41664 Göteborg, Sverige  
Telefon +46 031-792 20 20  
e-mail: order@scandiagnosics.se  
www.scandiagnosics.se

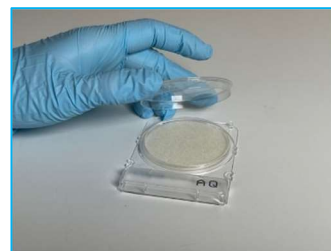
# COMPACT DRY ETC

Version 1.0 – feb. 2022 - TN

Klar-til-brug Agarplade til Enterococci i fødevarer og vand.

## Test procedure

1. Åbn låget med et let "twist"
2. Dryp 1 ml af prøven på midten af Compact Dry-pladen.
3. Prøven spredes automatisk og jævnt ind i pladen og omdanner den tørrede plade til en gel inden for sekunder.
4. Sæt låget på pladen igen og skriv de nødvendige oplysninger i memorandumsektionen.
5. Vend den lukkede plade om og placér den i inkubatoren i en vandret position (låget nedad).
6. Efter inkubation tages pladen ud af inkubatoren og antal kolonier tælles. Er det svært at tælle kolonierne placeres hvidt papir/baggrund under pladen, for at hjælpe med at tælle kolonierne.



**FOOD DIAGNOSTICS A/S**  
Sdr. Kajgade 7-9, 8500 Grenaa, Danmark  
Telefon: 8759 1666  
e-mail: [info@fooddiagnostics.dk](mailto:info@fooddiagnostics.dk)  
[www.fooddiagnostics.dk](http://www.fooddiagnostics.dk)



**SCANDINAVIAN DIAGNOSTICS AB**  
Norra Ågatan 10, 41664 Göteborg, Sverige  
Telefon +46 031-792 20 20  
e-mail: [order@scandiagnosics.se](mailto:order@scandiagnosics.se)  
[www.scandiagnosics.se](http://www.scandiagnosics.se)